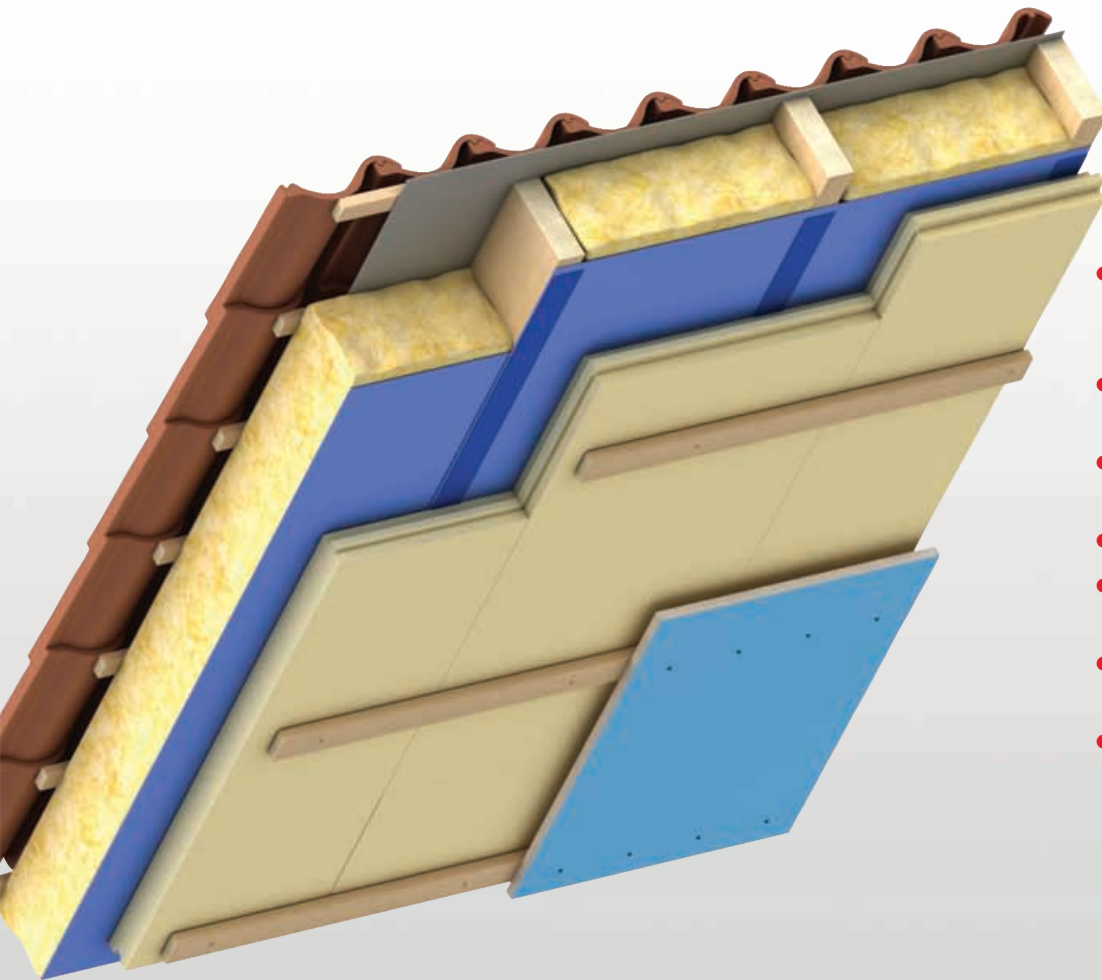




iSoEasy® AirTec

EFFIZIENTE UNTERSPPARRENDÄMMUNG



- Eine optimale Ergänzung für die Dämmung des Dachraums bei Neubau und Renovierung
- Hervorragende Dämmleistung bei geringer Aufbauhöhe
- Keine weiteren Unterkonstruktionen notwendig
- Saubere Verarbeitung
- Leichte Verlegung, keine Montagehilfen erforderlich
- Biologisch und bauökologisch unbedenklich
- Unverrottbar, recyclebar, schimmel- und fäulnisbeständig

Systemschnitt



*Energieeffiziente Gebäude -
reduzierte CO₂ Emissionen*

Optimierter Wärmeschutz unter dem Dach

Der Name Kingspan steht seit Jahren für Hochleistungs-dämmung vom Fußboden bis zum Dach. Durch die niedrige Wärmeleitfähigkeit kann schon mit geringen Dämmstoffdicken eine hohe Dämmleistung erreicht werden – ein besonderer Vorteil gegenüber herkömmlichen Zwischensparren-Dämmkonstruktionen, die den wachsenden Anforderungen der EnEV nicht mehr genügen können.

Hier greift das **Kingspan iSoEasy® AirTec** Dämmelement. Der Dämmstoff wird – bei der Sanierung ebenso wie Neubau – einfach innenseitig unterhalb der Sparrenkonstruktion angebracht.



Je nach Anforderung kann die Dampfbremse rauminnenseitig oder zwischen der Untersparren- (**Kingspan iSoEasy® AirTec**) und der Zwischensparrendämmung eingebaut werden.

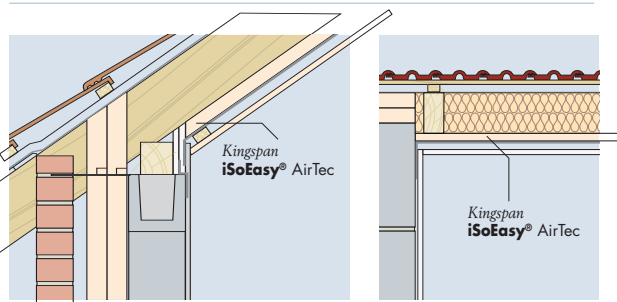
Die Tragkonstruktion für die innenseitige Verkleidung (z.B. Gipskarton-Bepunktung) kann direkt unter dem **Kingspan iSoEasy® AirTec** Dämmelement befestigt werden. Im Unterschied zu Untersparrendämm-Systemen mit weichem Dämmstoff, die baupraxisbedingt Wärmebrücken aufweisen, entsteht hier eine flächige, wärmebrückenarme Dämmschicht. Die Dämmelemente werden mit Plattennägeln provisorisch direkt auf den Sparren befestigt. Die endgültige Befestigung erfolgt zusammen mit der Tragkonstruktion für die innenseitige Verkleidung.



Produktdaten

Produkt	Kingspan iSoEasy® AirTec
Dämmstoff	PUR/PIR-Hartschaum, güteüberwacht
Anwendungstyp	DAD, DZ, DI
Deckschichten	beidseitige Mineralvlieskaschierung
Anwendungsbereich	Innenseitige Steildachdämmung unterhalb der Sparrenkonstruktion
Abmessungen	2.400 x 1.200 mm
Deckmaß	2.380 x 1.180 mm
Kantenbearbeitung	umlaufend Nut und Feder
Baustoffklasse	B2 nach DIN 4102
Euroklasse (Feuer)	E
Rohdichte	min. 30 kg/m³ gem. DIN EN 1602
Wärmeleitfähigkeit	λ_B 0,028 (W/m · K) bei 40, 50, 60 mm Stärke
Temperaturbeständigkeit (Schaum)	langfristig -30°C bis +90°C, kurzfristig 250°C

Stärke (mm)	U-Wert (W/m²·K)	WLS
40	0,63	028
50	0,51	028
60	0,43	028



Die Angaben in dieser Druckschrift basieren auf unseren derzeitigen Erkenntnissen und Erfahrungen. Sie stellen keine Zusicherung im Rechtssinne dar. Bei der Anwendung sind stets die besonderen Bedingungen des Anwendungsfalles zu berücksichtigen, insbesondere in bautechnischer, bauphysikalischer und baurechtlicher Sicht. In besonderen Fällen sollte der Tauwasseranfall in der Konstruktion durch einen rechnerischen Nachweis überprüft werden. Bei der Montage sind die DIN, EnEV und UVV nach ihrem derzeit gültigen Stand einzuhalten. (Stand 01/12)

Sparren- dicke (mm)	Zwischen- sparren- dämmung		mit iSoEasy® AirTec		mit iSoEasy® AirTec	
	WLS 0,035 U-Wert	WLS 0,028 U-Wert	Ver- besse- rung (%)	WLS 0,028 U-Wert	Ver- besse- rung (%)	
100	0,466	0,266	42,9	0,228	51,1	
120	0,360	0,223	38,1	0,206	42,8	
140	0,314	0,203	35,4	0,188	40,1	
160	0,277	0,186	32,9	0,173	37,5	
180	0,248	0,172	30,6	0,161	35,1	
200	0,225	0,160	28,9	0,150	33,3	



Kingspan Insulation GmbH & Co KG

Fuggerstraße 15, 49479 Ibbenbüren
Tel: +49 (0) 5451 898-0 Fax: +49 (0) 5451 898-66
e-mail: info@kingspaninsulation.de

www.kingspaninsulation.de

© Kingspan, IsoEasy und das Löwen-Logo sind registrierte Warenzeichen der Kingspan Gruppe plc in Deutschland und anderen Ländern. Alle Rechte vorbehalten.